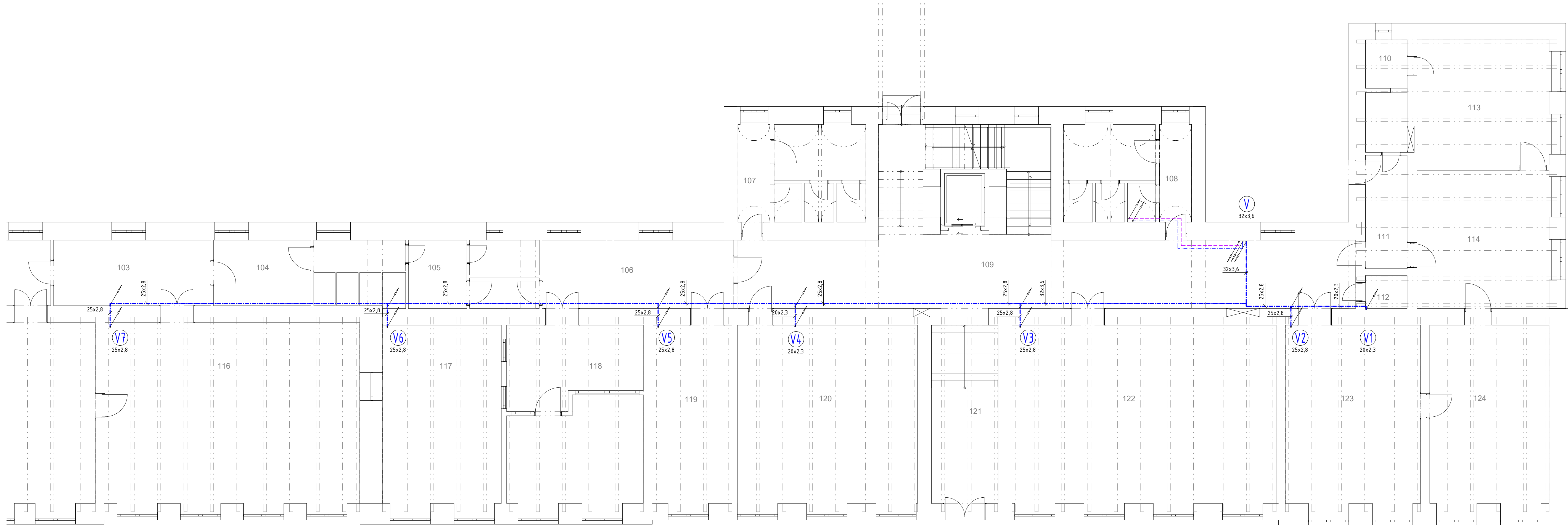


ŘEZ - přechod potrubí mezi 1.NP a 2.NP

Tabulka místností 1.NP

Součásti řešení	Č.	Název místnosti
ne	101	Vstup
ne	102	Předsíň
ne	103	Šatna
ne	104	Šatna
ne	105	Sklad
ne	106	Šatna
ne	107	WC ženy
ne	108	WC muži
ne	109	Chodba
ne	110	Předsíň
ne	111	Vstup
ne	112	Sklad
ne	113	Kancelář
ne	114	Kancelář
ne	115	Jídlna
ne	116	Kuchyně
ne	117	Kuchyně
ne	118	Kuchyně
ne	119	Kancelář
ne	120	Kancelář
ne	121	Vstup
ne	122	Tělocvična
ne	123	Kancelář
ne	124	Ředitelna
ne	125	Účebna
ne	126	Sklad
ne	127	Sklad
ne	128	Účebna
ne	129	Kotelná
ne	131	Garáže



LEGENDA ČAR :

---	POTRUBÍ STUDENÉ VODY (EVO PP-RCT)
---	STÁVAJÍCÍ POTRUBÍ STUDENÉ VODY
---	STÁVAJÍCÍ POTRUBÍ POŽÁRNÍ VODY

LEGENDA :

U	umyvadlová baterie páková stojánková pro napojení studené vody + 1 x RKK 15
---	---

POZNÁMKA VODOVOD ŠKOLA:
Odbočka samostatné větve studené vody pro 2NP, dimenze 32x3,6, bude provedena v 1PP. Za odbočkou bude osazen uzávěr s vypouštěním KKSV DN25. Potrubí je vedeno v souběhu s novým potrubím vytápění 2.NP a stávajícího potrubí vody a vytápění podkrovní.
Potrubí bude v 1NP vedeno podél stěny a dále pod stropem 1NP zakryté v novém kastlíku. V místech nových pozic umyvadel budou provedeny šikmé průstupy stěnou (pod úhlem cca 45°), dále pak bude v podlaže a následně stěně 2NP vedeno přípojovací potrubí k umyvadlům.

investor: SOU a PrŠ Kladno - Vrapice IČO: 005 07 601	vypracoval: Ing. Ivana Jedličková kontroloval: Helena Nováková	ABNOVA s.r.o. projektová kancelář Wolkerova 766, Libušín 273 06 tel. 605216429 mail: novak.helena@volny.cz IČ: 26017016 DIČ: CZ26017016
místo stavby: Vrapická 53, Kladno - Vrapice	datum: 09 / 2023	
akce: Modernizace a rozšíření prostor SOU a PrŠ Kladno - Vrapice - Objekt 1	měřítko: 1:75	
část: D.1.4.1 - ZDRAVOTECHNIKA	formát: 6A4	
výřez: VODOVOD 1.NP	stupeň: DPS	
číslo: 03		